

# 索道安全報告書

まずは、本年3月11日に発生しました東日本大震災により、お亡くなりになりました方々のご冥福をお祈り申し上げますとともに、被災された皆様に対しまして、心よりお見舞い申し上げます。また、被災地の一日も早い復興をお祈り申し上げます。

弊社も被災いたしました。ご関係の皆様からの過分な励ましのお言葉とご協力を賜り、無事復旧いたしております。大変有り難く存じております。改めて御礼を申し上げます。

震災を乗り越えスキー場の営業を再開できる事に感謝しながら安全を第一に据えたスキー場の運営に全社一丸で取組んで参りたいと考えております。

さて、昨シーズンも皆様のおかげをもちまして無事故のもとに終了することができました。2011-2012のシーズンも、この無事故の記録を延ばしていくことが我々の使命と新たに決意いたしております。

鉄道事業法改正を機に、より明確に安全を確保する為「安全管理規定」を作成し施行しましたが、引き続き本年度も徹底して施行いたします。

本報告書は鉄道事業法に基づき、輸送の安全確保の為の取り組みや安全の実態について自ら振り返るとともに広くご理解いただくために公表するものです。

今後とも従業員一同、索道輸送の安全確保に充分努めてまいりますので皆様のご指摘、ご提案をいただけますようお願い申し上げます。

みやぎ蔵王スキー場 すみかわスノーパーク  
株式会社 せいる 代表取締役 関 廣子

## 基本方針

弊社は代表取締役および役員が全ての従業員に「安全基本方針」を次のように周知、徹底しております。

1. 代表取締役及び役員は、索道施設及び職員を総合活用して輸送の安全を確保するための管理の方針その他事業活動に関する基本的な方針を具体的に定め安全第一の意識を持って事業活動を行える体制の整備に努めなければならない。
2. 代表取締役、役員及び職員等は、次に掲げる安全に係る行動規範を理解し、輸送の安全確保に努めなければならない。
  - (1) 一致団結して輸送の安全の確保に努める。
  - (2) 輸送の安全に関する法令「運転取扱細則」「係員服務規程」等をよく理解すると共に、これを遵守し、厳正、忠実に職務を遂行すること。
  - (3) 常に輸送の安全に関する状況を理解するよう努めること。
  - (4) 職務の実施にあたり、推測に頼らず確認の励行に努め、疑義のある時は最も安全と思われる取り扱いに努めること。
  - (5) 事故・災害等が発生したときは、人命救助を最優先に行動し、すみやかに安全適切な処置を行うこと。
  - (6) 情報は漏れないよう迅速、正確に伝えること。
  - (7) 常に問題意識を持ち、必要な変革に取り組むよう努めること。
3. 索道施設及び職員等に係る安全性向上のための施策は、適宜見直すものとし、当該施策及びこれに基づく取り組みの実績、その他安全に関する情報については毎事業年度これを取りまとめ安全報告書として掲示公表する。

## 事故の発生状況及び対策

- 索道運転事故（索道人身障害事故）

平成22年度、本スキー場において索道運転事故はありませんでした。

- インシデント

平成22年度、本スキー場では国土交通省にインシデントの報告はありませんでした。

- 災害

平成22年3月11日に東日本大震災が発生し、本スキー場において地震により施設の一部が損傷しました。

- 行政指導等

平成22年度、行政指導等はありませんでした。

## 輸送の安全に対する取り組み

- 人材の教育

当スキー場では安全を確保する為、シーズン前に安全研修を行っています。

- 緊急時救助訓練

シーズン前に従業員による救助訓練を行っております。

- 安全の為の投資

輸送の安全を最優先とし安全の為の予算を最優先としています。

又、整備は業者まかせでは無く職員が自ら点検、整備をすることによって施設の構造、用途、故障の原因などを理解し、事故の無いよう日常の点検も安全確保の為の重要な要素と理解しております。

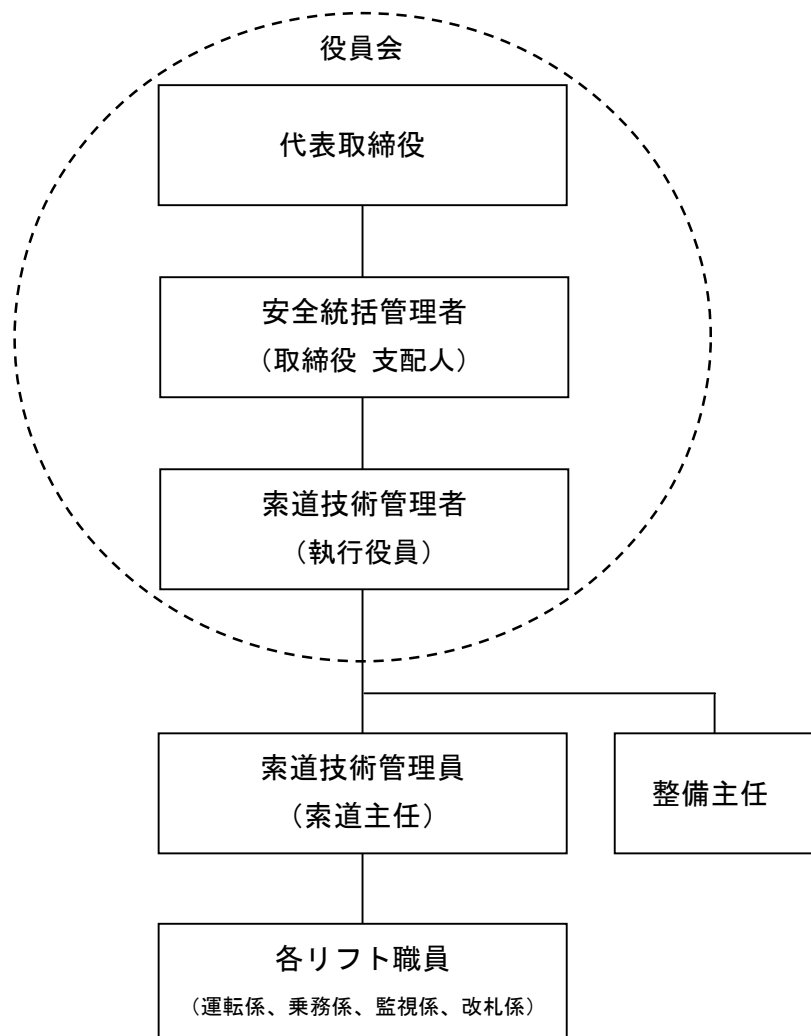
平成23年度の輸送の安全確保の為に実施した整備は以下のとおりです。

- ・ 第1、2、3リフトの索受装置の点検及び給油
- ・ 第2リフトASモーター装置の点検及び交換
- ・ 第2リフト原動室カバー（ボンネットタイプ）の点検口の追加加工
- ・ リフト線路内における搬器通過障害樹木の伐採
- ・ 第1、3リフト振れ止めプラグ点検及び交換
- ・ 第1、3リフトASモーター装置の冷却ファンのベアリング交換
- ・ 第2リフト搬器交換

## 当社の安全管理体制

代表取締役をトップとする安全管理組織を構築し、各責任者の責務を明確にしています。

株式会社 せいる  
みやぎ蔵王スキー場すみかわスノーパーク  
安全管理組織図



### 代表取締役

索道輸送の安全の確保に関わる最終責任者としての責任と権限を有する。

### 安全統括管理者

索道輸送の安全の確保に関する実務の最高責任者として統括管理する。

### 索道技術管理者

安全統括管理者の指揮の下、索道の運行の管理、索道施設の保守の管理、その他の技術上の事項に関する業務を統括管理する。

### 索道技術管理員

索道技術管理者の指揮の下、索道技術管理者の行う業務を補佐する。

## ご利用の皆様へのお願い

リフトの運行にあたり係員は誠心誠意安全に気を配り安全を確保しておりますがお客様のご協力が不可欠です。その為下記の注意事項をお守りください。

1. 乗車に不安がある方は係員にお申し付け下さい。
2. 乗車の前には必ず服装を整えて下さい。
3. 搬器から飛び降りたり、揺らさないで下さい。
4. 小さなお子様のリフト乗車は保護者同伴が原則です。
5. リフト乗り降り場では係員の指示に従って下さい。
6. 当社のリフトは下り線ではいかなる場合もご乗車できません。

## 連絡先

当社の安全報告書及びリフトの運行に関するご感想、ご意見がございましたら下記にお願いいたします。

株式会社 せいの

みやぎ蔵王スキー場 すみかわスノーパーク

〒989-0916 宮城県刈田郡蔵王町遠刈田温泉字倉石岳国有林内

Tel 0224-87-2610 Fax 0224-87-2108

e-mail:sumikawa@sail-sendai.co.jp

みやぎ蔵王スキー場

すみかわスノーパーク



MIYAGI ZAO SUMIKAWA SNOW PARK