

索道安全報告書

当社は、安全第一の強い意識を持ち、安全性の向上を確保するとの経営理念をベースに、安全基本方針を遵守し、安全で快適な索道輸送に全社員一丸となって取り組んでおります。

鉄道事業法改正を機に、より明確に安全を確保する為「安全管理規定」を作成し施行しておりますが、本年度も引き続き徹底して施行いたします。

本報告書は、鉄道事業法に基づき、輸送の安全確保の為の取り組みや安全の実態について自ら振り返るとともに広くご理解いただくために公表するものです。

今後とも従業員一同、索道輸送の安全確保に充分努めてまいりますので皆様のご意見、ご提案をいただけますようお願い申し上げます。

みやぎ蔵王スキー場 すみかわスノーパーク
株式会社 せいる 代表取締役 片瀬 泰之

基本方針

弊社は代表取締役および役員が全ての従業員に「安全基本方針」を次のように周知、徹底しております。

1. 代表取締役及び役員は、索道施設及び職員を総合活用して輸送の安全を確保するための管理の方針その他事業活動に関する基本的な方針を具体的に定め安全第一の意識を持って事業活動を行える体制の整備に努めなければならない。
2. 代表取締役、役員及び職員等は、次に掲げる安全に係る行動規範を理解し、輸送の安全確保に努めなければならない。
 - (1) 一致団結して輸送の安全の確保に努める。
 - (2) 輸送の安全に関する法令「運転取扱細則」「係員服務規程」等をよく理解すると共に、これを遵守し、厳正、忠実に職務を遂行すること。
 - (3) 常に輸送の安全に関する状況を理解するよう努めること。
 - (4) 職務の実施にあたり、推測に頼らず確認の励行に努め、疑義のある時は最も安全と思われる取り扱いに努めること。
 - (5) 事故・災害等が発生したときは、人命救助を最優先に行動し、すみやかに安全適切な処置を行うこと。
 - (6) 情報は漏れのないよう迅速、正確に伝えること。
 - (7) 常に問題意識を持ち、必要な変革に取り組むよう努めること。
3. 索道施設及び職員等に係る安全性向上のための施策は、適宜見直すものとし、当該施策及びこれに基づく取り組みの実績、その他安全に関する情報については毎事業年度これを取りまとめ安全報告書として掲示公表する。

事故の発生状況及び対策

- 索道運転事故（索道人身障害事故）

平成28年度、本スキー場において索道運転事故はありませんでした。

- インシデント

平成28年度、本スキー場では国土交通省にインシデントの報告はありませんでした。

- 災害

平成28年度、本スキー場では災害の報告はありませんでした。

- 行政指導等

平成28年度、行政指導等はありませんでした。

輸送の安全に対する取り組み

- 人材の教育

当スキー場では安全を確保する為、従業員の安全研修を行っています。

- 緊急時救助訓練

シーズン前に従業員による救助訓練を行っております。

- 安全の為の投資

輸送の安全を最優先とし安全の為の予算を最優先としています。

又、整備は業者まかせでは無く職員が自ら点検、整備をすることによって施設の構造、用途、故障の原因などを理解し、事故の無いよう日常の点検も安全確保の為の重要な要素と理解しております。

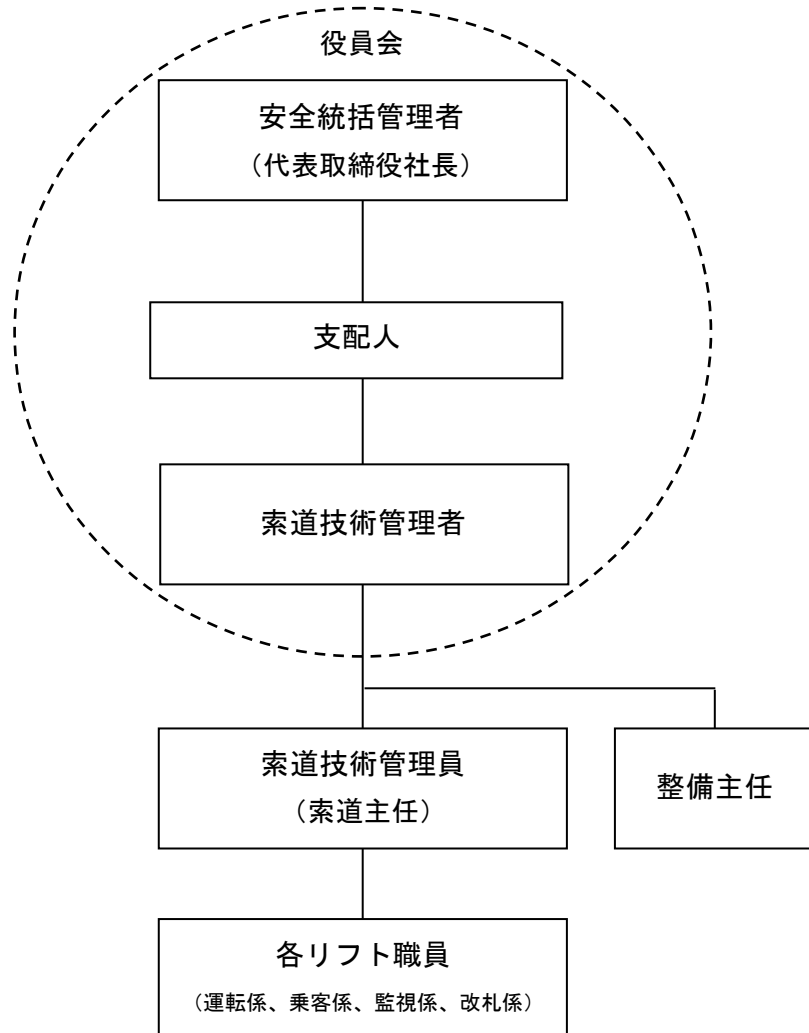
平成29年度の輸送の安全確保の為に実施した整備は以下のとおりです。

- ・ リフト線下にかかる枝木、倒木を剪定除去しリフト搬器との接触を防いだ。
- ・ 索道事故防止の為、機械関係各種の点検、整備を実施（全リフト）。
- ・ 第一リフト振れ止めプラグ交換を実施
- ・ 第一リフト索輪交換実施
- ・ 第二リフト全搬器の握索器のオーバーホールを実施。
- ・ 第二リフト支柱塗装実施（一部）
- ・ 第三リフト振れ止めプラグ交換を実施。
- ・ 第三リフト索輪交換実施

当社の安全管理体制

代表取締役をトップとする安全管理組織を構築し、各責任者の責務を明確にしています。

株式会社 せいる
みやぎ蔵王スキー場すみかわスノーパーク
安全管理組織図



代表取締役

索道輸送の安全の確保に関わる最終責任者としての責任と権限を有する。

安全統括管理者

索道輸送の安全の確保に関する実務の最高責任者として統括管理する。

支配人

代表取締役及び安全統括管理者を補佐し索道輸送の安全の確保に努める。

索道技術管理者

安全統括管理者の指揮の下、索道の運行の管理、索道施設の保守の管理、その他の技術上の事項に関する業務を統括管理する。

索道技術管理員

索道技術管理者の指揮の下、索道技術管理者の行う業務を補佐する。

ご利用の皆様へのお願い

リフトの運行にあたり係員は誠心誠意安全に気を配り安全を確保しておりますがお客様の
ご協力が不可欠です。その為下記の注意事項をお守りください。

リフト利用時の注意

あなたの行動は、あなたと他の利用者全員の安全に関わっています。リフトの利用に当
たっては、責任と義務がともないます。次のことを守ってください。

<乗車時>

- 1 リフト利用に不安な場合は、申し出て下さい。
- 2 「のりば」の表示位置でスキー・スノーボードを正しく前に向けて待機してください。
- 3 乗れなかったら、直ぐにリフトから離れてください。
- 4 スキーヤーは、ストックがとなりの人の迷惑にならないように注意してください。
- 5 リュック等はヒザにのせ、衣服等のヒモにも注意してください。

<乗車中>

- 1 深く腰をかけてください。
- 2 乗っている時は、次のことを行わないでください。
 - ① イスを揺らすこと。
 - ② イスから飛び降りること。
 - ③ イスの上でふざけたり、後ろを向いたりすること。
 - ④ スtock等で柱などにさわること。
- 3 リフトが止まっても飛び降りないでください。

<降車時>

- 1 「おりば」が近づいたら降りる準備をし、降りた後はまっすぐ進んでください。
- 2 降りられなかったら、そのままイスに座っててください。

係員の指示に従ってください。

当スキー場は「スノースポーツ安全基準」への準拠促進に努めております。

ご自身の安全のため「スノースポーツ安全基準」に則したスキー場利用にご協力下さい。

連絡先

当社の安全報告書及びリフトの運行に関するご感想、ご意見がございましたら下記にお願
いいたします。

株式会社 せいる

みやぎ蔵王スキー場 すみかわスノーパーク

〒989-0916 宮城県刈田郡蔵王町遠刈田温泉字倉石岳国有林内

Tel 0224-87-2610 Fax 0224-87-2108

e-mail:sumikawa@sail-sendai.co.jp

